

APÉNDICE - Reducción de la DTD DocBook XML v4.1.2 (entorno de desarrollo)

Fernando Reyero Noya

`fernando.reyero@hispalinux.es`

Sergio González González

`sergio.gonzalez@hispalinux.es`

Anexo al trabajo sobre la Reducción de la DTD DocBook XML v4.1.2. En este documento se explica el método de obtener un entorno de trabajo GNU/Linux, si necesidad de instalación, para poder probar las herramientas creadas en este proyecto.

Introducción

Para la realización de este proyecto se ha utilizado Debian GNU/Linux como entorno de desarrollo. Debido a que hoy en día no es fácil encontrar ordenadores con una distribución GNU/Linux instalada, consideramos interesante adjuntar el CD-ROM de KNOPPIX (<http://www.knoppix.de>) con las herramientas necesarias para poder probar los programas hechos en este proyecto.

Nota: La información de las siguientes subsecciones se ha copiado de la página de KNOPPIX.

¿Qué es KNOPPIX?

KNOPPIX es un CD arrancable con una colección de programas GNU/Linux software, detección automática de hardware, y soporte de muchas tarjetas gráficas, tarjetas de sonido, dispositivos SCSI y USB y otros periféricos. KNOPPIX puede ser usado como una demo de Linux, CD educacional, sistema de rescate, o adaptado y usado como plataforma comercial de demos de productos. No es necesario instalar nada en el disco duro. Debido a la descompresión en-demanda, el CD tiene casi 2 GB de programas ejecutables instalados en él.

Requerimientos mínimos del sistema para ejecutar KNOPPIX

- Intel-compatible CPU (i486 o superior),
- 16 MB de RAM para modo texto, y 96 MB para modo gráfico con KDE (mínimo de 128 MB de RAM está recomendado para usar productos de oficina),
- unidad de CD-ROM , o una unidad de disco y un CD-ROM (IDE/ATAPI o SCSI) normal,
- tarjeta SVGA-compatible,
- ratones Serie o PS/2 o IMPS/2-compatible o USB.

¿Cómo arrancar KNOPPIX?

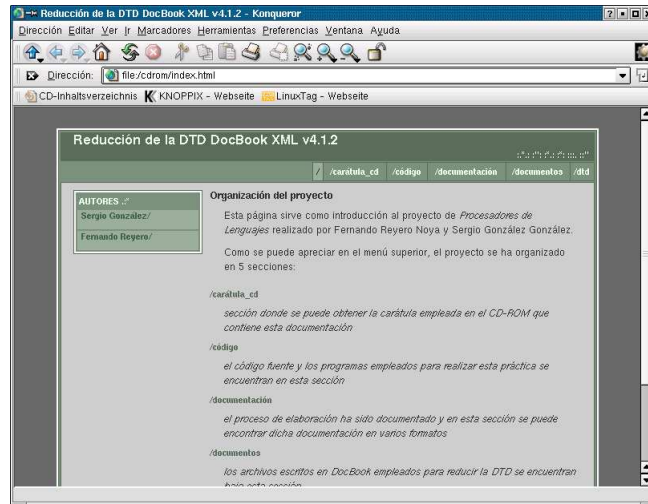
Para arrancar el CD, indique en la BIOS que arranque de CD, ponga el CD en la unidad, y enciéndalo. Si su equipo no soporta esta opción, deberá usar un disco de arranque¹. Puede crear el disco de la imagen del CD en KNOPPIX/boot.img.

¿Qué licencia tiene KNOPPIX-CD?

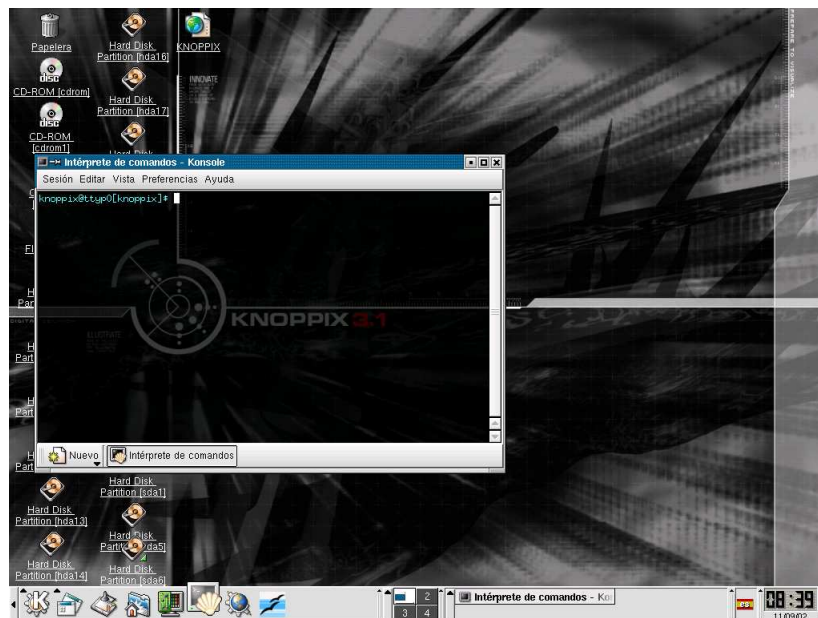
Si no hay indicación contraria específica, los programas en este CD están bajo GNU GENERAL PUBLIC LICENSE (<http://www.fsf.org/copyleft/gpl.html>). Similar a otras licencias Open Source (<http://www.opensource.org/>). Esto significa que puedes copiar, modificar, redistribuir e incluso revender el CD sin restricciones, siempre que el receptor reciba la misma licencia. El código original de los paquetes estándar del CD están disponibles desde los proveedores originales (por ejemplo en los servidores FTP de Debian, RedHat, Mandrake). Los componentes especiales como el núcleo de KNOPPIX o los fuentes de la detección automática del hardware pueden ser recogidos en <http://www.knopper.net/download/knoppix/> si no, están disponible ya en el directorio `/usr/src` en el CD. Paquetes individuales, especificados bajo la GPL, pueden fallar ante otras licencias (por ejemplo Netscape). En caso de duda, las licencias pueden ser encontradas en la sección de ayuda DEB-database (`dpkg -p package-name`) de cada paquete.

Dentro del entorno de desarrollo

Una vez arrancada KNOPPIX, se abrirá una ventana desde la cual podremos acceder a la documentación, los ejecutables y demás archivos utilizados para este proyecto. El contenido de la ventana será el que se muestra a continuación:

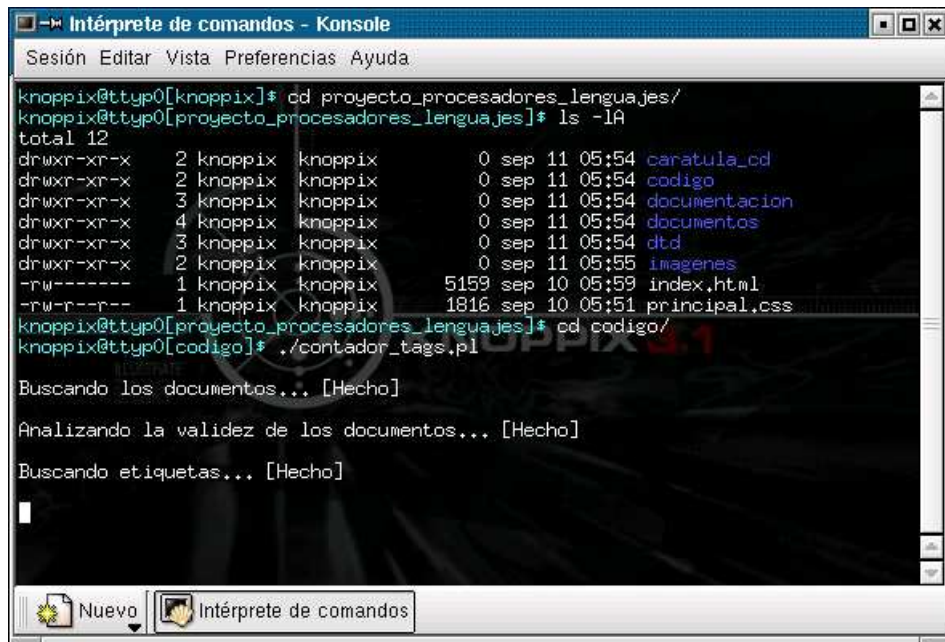


Para comprobar el funcionamiento de los programas y los scripts generados tendremos que arrancar una consola, como se muestra en la imagen²:



Una vez tenemos la consola disponible, accederemos al directorio `<>proyecto_procesadores_lenguajes` situado en el "HOME"³ de nuestro usuario.

En la siguiente captura, podemos observar el contenido del directorio `proyecto_procesadores_lenguajes`, al que hemos accedido anteriormente, y el proceso de ejecución del script `contador_tags.pl`:



```
knoppix@tty0[knoppix]$ cd proyecto_procesadores_lenguajes/
knoppix@tty0[proyecto_procesadores_lenguajes]$ ls -lA
total 12
drwxr-xr-x  2 knoppix  knoppix      0 sep 11 05:54 caratula_cd
drwxr-xr-x  2 knoppix  knoppix      0 sep 11 05:54 codigo
drwxr-xr-x  3 knoppix  knoppix      0 sep 11 05:54 documentacion
drwxr-xr-x  4 knoppix  knoppix      0 sep 11 05:54 documentos
drwxr-xr-x  3 knoppix  knoppix      0 sep 11 05:54 dtd
drwxr-xr-x  2 knoppix  knoppix      0 sep 11 05:55 imagenes
-rw-----  1 knoppix  knoppix    5159 sep 10 05:59 index.html
-rw-r--r--  1 knoppix  knoppix    1816 sep 10 05:51 principal.css
knoppix@tty0[proyecto_procesadores_lenguajes]$ cd codigo/
knoppix@tty0[codigo]$ ./contador_tags.pl

Buscando los documentos... [Hecho]

Analizando la validez de los documentos... [Hecho]

Buscando etiquetas... [Hecho]
```

Sobre este documento

Se otorga permiso para copiar, distribuir y/o modificar este documento bajo los términos de la Licencia de Documentación Libre GNU, versión 1.1 o cualquier versión posterior publicada por la Free Software Foundation. Puedes consultar una copia de la licencia en <http://www.gnu.org/copyleft/fdl.html> (<http://www.gnu.org/copyleft/fdl.html>)

Este documento ha sido escrito en formato XML utilizando la DTD DocBook XML Reducida v4.1.2.1, obtenida como resultado del presente proyecto. Esta DTD es una versión simplificada de la DTD DocBook XML 4.1.2 (<http://www.oasis-open.org/docbook/xml/4.1.2/index.shtml>).

Notas

1. El disco de arranque se acompaña con esta documentación
2. El icono para arrancar una consola es el que está resaltado en la parte inferior de la pantalla (una pantalla con una concha).
3. Para acceder al HOME de nuestro usuario, teclearemos `cd` en la consola.